

DETTAGLI

- Foderato
- 2 tasche
- 4 bottoni a pressione
- Fodera stretch sulla schiena

TAGLIE

XS ÷ XXL
Slim Fit

COLORE

J004 Jeans blu

TESSUTO

62% cotone
35% poliestere
3% elasthan
180 g / m²



Le misure indicate si riferiscono alle taglie **S** per i capi femminili, **L** per i capi maschili. Per i capi a taglia unica le misure indicate sono effettive.

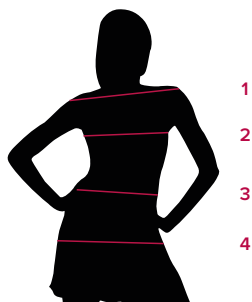
Nuova variante per il gilet Cora, proposto in total blu jeans, dalla mano morbida e dalla grammatura leggera (180 g / m²). Caratterizzato da quattro automatici in ottone anticato e due tasche a filetto davanti al centro, mantiene il suo stile elegante e la vestibilità Slim Fit, accentuata dai fianchetti sagomati. Il tessuto in jeans contrasta volutamente con la fodera elasticizzata posteriore. Di facile manutenzione, resiste ai lavaggi ad alte temperature.

COLORI DISPONIBILI



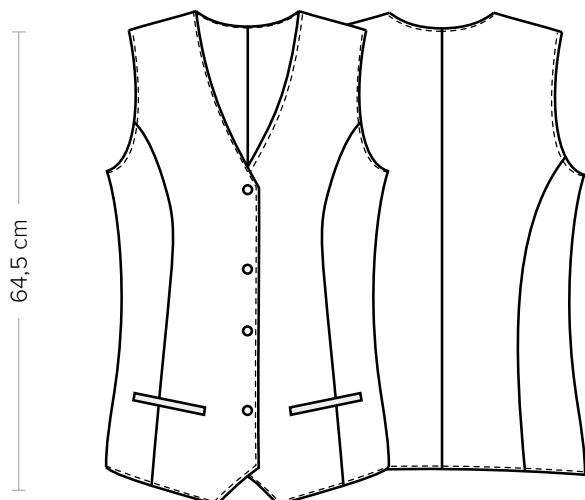
J004 Jeans Blu

TABELLE TAGLIE
E CORRISPONDENZE



| TAGLIA | XS | S | M | L | XL | XXL | 3XL |
|--------------------------|-------|-------|--------|---------|---------|---------|---------|
| 1 - SPALLE | | | | | | | |
| 2 - CIRCONFERENZA TORACE | 85-89 | 89-93 | 93-99 | 99-105 | 105-113 | 113-121 | 121-129 |
| 3 - CIRCONFERENZA VITA | 73-77 | 77-81 | 81-87 | 87-93 | 93-101 | 101-109 | 109-117 |
| 4 - CIRCONFERENZA BACINO | 87-92 | 92-96 | 96-102 | 102-108 | 108-117 | 117-124 | 124-132 |

GUIDA ALLE TAGLIE **1)** Prendere le misure anatomiche (corpo con abbigliamento intimo) senza stringere mantenendo ben teso il metro. **Nota:** nel caso vogliate indossare dei camici già con dell'abbigliamento sotto prendete le misure già abbigliati. **2)** Nel caso tra le misure prese vi fosse una misura a cavallo fra 2 taglie vi consigliamo di prendere quella più grande. **3)** Le misure della tabella sono espresse in centimetri.



DETAILS

- Lined
- 2 pockets
- 4 press studs
- Stretch lining on the back

SIZES
XS ÷ XXL
Slim Fit

COLOURS

J004 Blue jeans

FABRIC

62% cotton
35% polyester
3% elastane
180 g / m²



The measures indicated refer to sizes **S** for women, **L** for men. For one-size-fits-all garments, the measurements indicated are effective.

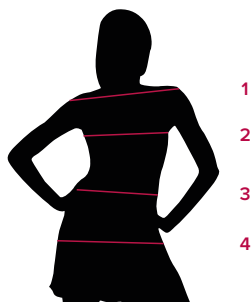
New variant for the Cora vest, proposed in total blue jeans, with a soft hand and light weight (180 g / m²). Featuring four antique brass press studs and two front center welt pockets, it maintains its sleek style and Slim Fit, accentuated by contoured side panels. The denim fabric deliberately contrasts with the rear stretch lining. Easy to maintain, it resists washing at high temperatures.

AVAILABLE COLOURS



J004 Jeans Blu

SIZE TABLES AND CORRESPONDENCES



| TABLE ST-E1 SLIM FIT | | | | | | | |
|-------------------------|-------|-------|--------|---------|---------|---------|---------|
| SIZE | XS | S | M | L | XL | XXL | 3XL |
| 1 - SHOULDERS | | | | | | | |
| 2 - CHEST CIRCUMFERENCE | 85-89 | 89-93 | 93-99 | 99-105 | 105-113 | 113-121 | 121-129 |
| 3 - WAIST CIRCUMFERENCE | 73-77 | 77-81 | 81-87 | 87-93 | 93-101 | 101-109 | 109-117 |
| 4 - HIPS CIRCUMFERENCE | 87-92 | 92-96 | 96-102 | 102-108 | 108-117 | 117-124 | 124-132 |

SIZE GUIDE 1) Take the anatomical measurements (body with underwear) without tightening, keeping the measuring tape taut. Note: in case you want to wear of the gowns already with the clothing underneath take the measurements already dressed. **2)** If there is a measure between 2 sizes between the measurements taken, we advise you to take the bigger one. **3)** The measurements in the table are expressed in centimeters.